

Reglement für Verkäufer

1. Gesuchte Holzarten

Die folgende Liste fasst die gesuchten Holzarten zusammen. Die Liste ist informativ und nicht umfassend.

Nadelholz

Tanne, Fichte, Lärche, Douglasie

Höhere Qualität (Schreinerei, Qualität A und A-B)

Arve, Eibe

Alle Qualitäten und Grössen sind willkommen.

Waldföhre, Weymouth Föhre

Waldföhre, Strobe geringe Nachfrage.

Laubholz

Buche

Qualität A L1, L2, L3. Wir machen Sie darauf aufmerksam, dass das aktuelle Preisniveau eher tief ist.

Esche, Bergahorn, Linde, Birke, Kirschbaum

Qualität A und B, L1, L2, L3

Eiche, Roteiche, Robinie

Mittlere und hohe Qualität. Lieber lang lassen, dadurch sehen die Käufer besser, wie sie die Qualität verwerten können.

Speierling, Ulme, Schwarzerle, Elsbeere, Weiss-, Schwarzdorn, Nussbaum, Buchs, exotische Holzarten, usw.

Alle Qualitäten und Grössen sind willkommen.

Obstbäume aus Wald oder Gärten (Apfel-, Birnen-, Kirch-, Pflaumen-, Quittenbaum, usw.)

Alle Qualitäten und Grössen sind gesucht. Auch wenn sie teilweise faul sind, zögern Sie nicht, sie mitzubringen.

Zögern Sie auch nicht, Stämme aus Obstgärten mitzubringen.

Spitzahorn

Spitzahorn geringe Nachfrage.

Zögern Sie nicht andere Baumarten (Sequoia, Thuja, usw.) oder spezielle Stammformen mitzubringen, die nicht auf dieser Liste geschrieben sind! Im Zweifelsfall können Sie Alexandre Pipoz telefonisch unter der Nummer 078 904 18 59 oder per Mail: forestier@foretgruyere.ch kontaktieren. Wenn Sie sich bei einem Holz nicht sicher sind, können Sie ein Foto an die Liste anhängen oder per E-Mail schicken: forestier@foretgruyere.ch. Im Anhang 1 sehen Sie einige Beispiele von speziellen gesuchten Stämmen.

2. Verkaufsprinzipien

2.1. Versteigerung von einzelnen Stämmen oder Losen Stämmen

Bei der Anmeldung der Stämme entscheidet der Verkäufer, ob er seine Stämme einzeln oder als Los verkauft.

- **Für die Stämme von Fichte, Tanne, Lärche, Douglasie, Buche, Bergahorn, Esche und Linde:**

Der Verkäufer hat die Möglichkeit, jede seiner Stämme einzeln oder als Los zu verkaufen. Wenn es als Los verkauft werden soll, werden die betreffenden Stämme mit anderen Stämmen der gleichen Baumart von anderen Verkäufern verkauft, welche eine gleichwertige Qualität aufweisen.

Der Verkäufer kann auch wählen, dass ein Los ausschliesslich mit seinen eigenen Stämmen, der gleichen Baumart besteht. Dazu muss er in der Zelle "Bemerkung", seinen Wunsch äussern.

- **Für die anderen Baumarten:** Die Stämme werden einzeln verkauft.

2.2. Versteigerung pro Festmeter oder pro Stück

Für alle kleinen Stämme von speziellen Baumarten (in jedem Fall $< 1 \text{ m}^3$) hat der Verkäufer die Möglichkeit, dass die Versteigerung nicht mehr pro Festmeter, sondern pro Einzelstamm erfolgt:

- **M³** : Der Stamm wird pro m³ verkauft.

- **Einzelstamm** : Der Stamm wird als Stück verkauft. Die Idee ist, die seltenen und ganz kleinen Sortimente noch besser in Wert setzen zu können (z.B.: Schwarzdorn L: 1m / Durchmesser 15cm).

2.3. Mindestverkaufspreis

Der Verkäufer kann einen Mindestpreis geben, unter dessen er nicht einverstanden ist, seinen Stamm zu verkaufen. Diese Preise werden in der Verkaufsliste angegeben. Wenn nötig wird der Organisator mit dem Verkäufer Kontakt aufnehmen, um diesen Preis anzupassen.

2.4 Schriftliche Offerten

Die Offerten müssen bis zum 23. Februar 2025 eingereicht werden.

Diese Angebote werden am Dienstag, den 25. Februar 2025, von 3 Mitgliedern des Organisationskomitees geöffnet.

Das Holz wird dem Meistbietenden verkauft, sofern das Höchstgebot den Mindestverkaufspreis trifft. Die Ergebnisse werden den Käufern/verkäufern am 28. Februar 2025 mitgeteilt.

Eine Pressekonferenz wird am 28. Februar 2025 vor Ort stattfinden.

3. Regeln für die Verkäufer

1. **Verantwortung der Verkäufer:** Das Holz bleibt unter der Verantwortung des Verkäufers bis zur entgeltigen Zuteilung.
2. **Verkaufskosten** : Für das Verkaufsangebot werden CHF 25.--/m³ bis CHF 150.--/m³ verrechnet, danach 20% des Verkaufswertes an die Verkäufer, für alle Stämme, die gekauft wurden.
3. **Transport:** Der Transport fällt ForêtGruyère zu lasten. Wir bitten Sie, Ihre Stämme, wenn möglich, pro Revier zu gruppieren. Wir werden den Transport der Hölzer nach Echarlens zwischen dem 5. und 7. Februar 2025 organisieren. Das Holz muss bei jedem Wetter mit einem Lastwagen erreichbar sein. Bitte geben Sie in den Bemerkungen an, wenn der Lagerort nicht mit einem LKW-Anhänger erreichbar ist.
4. **Windwürfe:** Stämme, die aus einem Windwurf oder einem beschädigten Baum stammen, müssen in der Online-Plattform mit einer entsprechenden Bemerkung gekennzeichnet werden.

5. **Holz ausser Wald:** Stämme, die aus einem Obstgarten oder ausserhalb des Waldes stammen, müssen in der Online-Plattform mit einer entsprechenden Bemerkung gekennzeichnet werden.
6. **Verkaufsprinzipien:** Bei der Anmeldung muss der Verkäufer entscheiden, ob der Stamm einzeln oder als Los und pro m³ oder als Einzelstück verkauft werden soll. Falls nötig, kann der Organisator mit dem Käufer Kontakt aufnehmen, um diese Auswahl anzupassen.
7. **Verkaufspreis:** Bei der Anmeldung muss der Verkäufer den Mindestverkaufspreis (ohne MWST) angeben, für welchen er einverstanden ist zu verkaufen. Falls nötig wird der Organisator mit dem Verkäufer Kontakt aufnehmen, um diesen Preis anzupassen.
8. **Zuteilung:** Die Hölzer werden am Meistbietenden verkauft. Ausnahme: wenn der Verkäufer eine Reserve (Mindestverkaufspreis) angegeben hat und die Offerten diesen nicht erreichen. Der Mindestpreis muss im Wertholzsubmissionsformular angegeben sein.
9. **Unverkauftes Holz:** Die nicht verkauften Stämme bleiben Eigentum des Verkäufers. Dieser muss die Stämme zwischen dem 3. und dem 16. März 2025 entfernen. Auf Anfrage kann der Organisator helfen, im Rahmen des Möglichen, das Holz zu vermarkten.
10. **Holzeinmessung:** Die Stämme werden mit oder ohne Rinde eingemessen. **Wenn Sie das Holz auf der Online-Plattform einschreiben, sehen Sie, ob Sie mit oder ohne Rinde einmessen sollen.**
Für die mit Rinde gemessenen Bäume wird der Rindenabzug automatisch gemäss Anhang A3 der Schweizer Handelsgebräuche für Rohholz (Ausg. 2021) berechnet. Der Abzug ist als Zentralwert einer Klasse zu betrachten. Zum Beispiel, alle Eschenstämme mit einem Durchmesser zwischen 48 und 52 cm, erhalten einen Abzug von 14,7%.
11. **Freiwilliger Abzug:** Der Verkäufer kann einen freiwilligen Abzug (%) auf dem Nettovolumen (ohne Rinde) abziehen.
12. **Holzqualität:** Es wird keine Angabe über die Holzqualität gegeben.
13. **Holzvorbereitung:** Sauber entasten und zuschneiden, sauberer Schnitt an beiden Enden.
14. **Holzübermass:** Nadelholzübermass: 2% der Länge, mindestens 10 cm / Laubholzübermass: 3% der Länge, mindestens 15 cm.
15. **Zahlung der Verkäufer:** Innerhalb von 30 Tagen, ab dem Auktionstag, ohne Skonto.
16. **Garantie :** Der Organisator handelt im Namen und zu Gunsten des Verkäufers. Er garantiert keine Auszahlung bei Zahlungsausfall des Schuldners.

Für alle andere Aspekte gelten die Schweizer Handelsgebräuche für Rohholz (Ausg. 2021).

Im Falle von Abweichungen in Inhalt oder Deutung ist die französische Version massgeblich.

Alle Verkäufer sich verpflichten, diese Regeln zu beachten.

4. Fristen

- Zustellung der endgültigen Stammliste: **31. Januar 2025 (23:59:59)** via Online-Plattform (Deadline).
Damit wir mit der Organisation und der Vorbereitung des Lagerplatzes weiterfahren können, sind wir Ihnen dankbar, wenn Sie uns möglichst bald mitteilen, welche Baumarten und Mengen Sie zu verkaufen stellen möchten.

- Lieferung des Holzes vor Ort: vom 5. bis zum 7. Februar 2025, durch ForêtGruyère

Alle Verkäufer verpflichten sich, diese Fristen einzuhalten.

5. Kalender

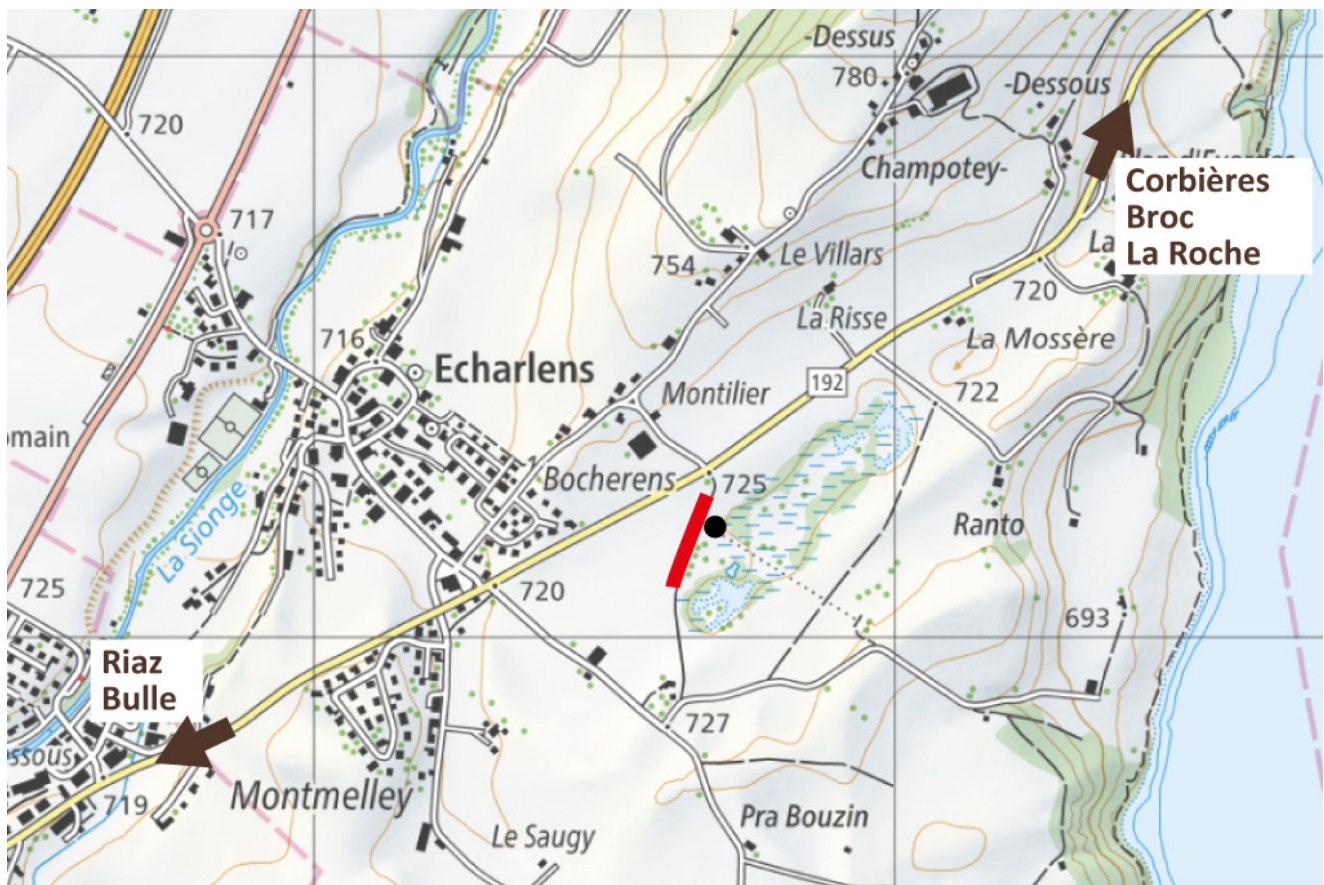
Memo für Verkäufer

- Erste Informationen für die Verkäufer: 11. November 2024
- Erste Informationen für die Käufer: 13. Dezember 2024
- **Holzanmeldeschluss für die Verkäufer: 31. Januar 2025, 23:59:59, via Online-Plattform**
- **Holzlieferung: 5. bis zum 7. Februar 2025**
- **Endgültige Validierung der Stammlisten und der offiziell zum Verkauf stehenden Stämme : 13. Februar 2025**
- **Angebote: 23. Februar 2025, 23:59:59 Uhr (Eingangsdatum)**
- **28. Februar 2025:** Präsentation der Stämme und Hölzer am Vormittag, gefolgt von einem gemütlichen Zusammensein bei einem Fondue
- Versand der Abrechnungen an die Käufer : 28. Februar 2025 per Post
- Versand der Abrechnungen an die Verkäufer: Verlauf März 2025

6. Lageplan

Die Holzausstellung findet beim Schießstand in 1646 Echarlens statt.

- Schießstand / ■ Holzausstellung



7. Kontakte

Allgemeine Organisation / Beratung:

Alexandre Pipoz – 078 904 18 59, forestier@foretgruyere.ch

Anhang 1 : Beispiele von speziellen Stämmen

Obstbäume und Hölzer aus Gärten oder Parks

Zögern Sie nicht diese Stämme mitzubringen, auch wenn sie teilweise Fäulnis aufweisen. Im Zweifelsfall stehen wir Ihnen gerne zur Verfügung.



Beispiel 1: Apfelbaum: L = 1.60m / Durchmesser = 25 cm



Beispiel 2: Nussbaum: L = 2m / Durchmesser = 50cm

Spezielle Sträucher, auch bei schwachen Durchmessern

Bsp. Buchs / Schwarz- oder Weissdorn / usw.

Exotische Baumarten

Bsp. Zeder / Robinie / Tulpenbaum / Olivenbaum / Thuja / Sequoia / usw.

Sonderstrukturen

Bsp. Verwachsungen / usw.



Beispiel 3: Tannenverwachsung.

Bei Fragen zögern Sie nicht uns zu kontaktieren.